



Un endroit de choix pour la présentation d'un événement spécial !



Devis technique

Vous organisez un spectacle, une remise de prix, une conférence, une assemblée générale ou tout autre événement?

Voici ce que le Théâtre Desjardins met à votre disposition :

- Une magnifique salle de 811 fauteuils confortables ou une demi-salle intime de 314 fauteuils;
- Un lieu offrant 1000 places de stationnement et facilement accessible par les principales autoroutes (pont Mercier, pont Champlain, autoroute 15 et 20) et également à proximité du métro Angrignon;
- Un service de placier, de bar, de billetterie et de vestiaire;
- Possibilité de louer divers locaux (salle de classe, salle de réunion, cafétéria, café étudiant, gymnase) afin de créer un événement propre à vos besoins.

Direction technique

Denis Delisle: 514-812-3483

dd.delisle@me.com

Renseignements

Line Hamel, Coordinatrice aux événements et locations

Phone : 514-367-6373 #6882, courriel : lhamel@theatredesjardins.com

1111, rue Lapierre LaSalle, Québec, H8N 2J4

www.theatredesjardins.com

FICHE TECHNIQUE

CAPACITÉ	811 fauteuils (salle complète) 314 fauteuils (demi-salle avec rideau)		
SCÈNE	Ouverture du cadre de scène	47'8"	14.5 m
	Hauteur du cadre de scène	17'5"	5.3 m
	Profondeur du proscenium au mur lointain	37'0"	11.2 m
	Profondeur du proscenium	0 6'0"	1.8 m
	Largeur de la scène	55'5"	16.9 m
	Hauteur de la grille d'éclairage	18',3"	5,6 m
COULISSES	Dégagement à jardin	6'6"	2.0 m
	Dégagement à cour	3'3"	1.0 m
PLANCHER	Surface en bois résilient recouvert de linoléum noir Interdiction de visser ou de clouer		
ALIMENTATION ÉLECTRIQUE À moins de 50' de la scène	Panneau 120/208 V., 3 phases, 400 Amps. Panneau 120/208 V., 3 phases, 200 Amps.		
RÉGIE	Située à mi-salle, environ 12' (3.6 m) de largeur		
ACCÈS	Monte-charge : largeur 8' (2.4 m), profondeur 10' (3.0 m) et hauteur 8' (2.4 m) Situé à l'avant à la porte no.5 du Cégep et donnant sur l'arrière de la scène. Veuillez prendre note que le déchargement du matériel s'effectue à l'aide d'une rampe et que toute pièce ne pouvant être contenue dans le monte-charge devra passer par les escaliers mécaniques.		
RIDEAU DE SCÈNE	Rideau noir d'avant-scène sur rails manuels		
HABILLAGE DE SCÈNE	2 Allemandes noires de 25' (7.6 m) de largeur et 18'3" (5.56 m) de hauteur 4 paires de pendrillons noirs de 54" (1.4 m) de largeur et 18'3" (5.56 m) de hauteur 2 paires de pendrillons noirs de 10'8" (2.7 m) de largeur et 18'3" (5.56 m) de hauteur 4 frises noires de 24' (14.6 m) de largeur et 18" (0.4 m) de hauteur 1 cyclorama en PVC de 48' (14.6 m) de largeur et 20' (6.1 m) de hauteur		
LOGES	2 loges situées à moins de 15' (4.5 m) de la scène, côté cour, à l'arrière-scène. 1 loge pouvant accueillir 2 personnes et 1 loge pouvant accueillir 8 personnes. Écran Plat LG 40" Récepteur Bell Télé Accès aux 2 côtés de la scène = Jardin Et Cour Chaque loge est équipée de toilette, lavabo, douche et miroirs		

ÉCLAIRAGE

CONSOLE	ETC Express 48/96	MA Lighting DOT 2 avec Fader Wing
GRADATEURS	84 Strand CD80 de 2.4 K = 24 circuits F.O.H 60 circuits sur Scène	
PROJECTEURS	Leko ETC Source Four 19 degrés 750W	2
	Leko ETC Source Four 26 degrés 750W	12
	Leko ETC Source Four 36 degrés 750W	12
	Leko ETC Source Four Zoom 25-50 750W	4
	Leko ETC Source Four Zoom 25-50 750W (FOH)	20
	Par ETC Sour Four PAR EA 750W	24
	Par64 1000W	24
	Fresnel ETC Source Four 750W	16
	Fresnel Strand Fresnelite 6", 750W	10
	Iris Skycyc3 Altman	6
	Colorblast TRX Color Kinetics	24
PROJECTEUR DE POURSUITE	Robert Juliat Victor 1800W	1
GÉNÉRATEUR DE FUMÉE	MDG Atmosphère	1
PROJECTEURS À LYRE ASSERVI	Chauvet Rogue R2 Spot	8
GÉLATINES	Rosco / Lee filters	

SONORISATION

CONSOLE	Console Yamaha M7CL-ES 48x24 avec 3 boitiers 16x8 Midas M32 avec Patch Digital DL32 + Makie 1448 VLZ3	
SYSTÈME DE SONORISATION	Distribution Furman 120 V Carte 8 entrées lignes DB25 Yamaha 8 pré-amp 1RU Yamaha MLA8 Lecteur CD Denon DN-C635 Auto Cue Enregistreur SSD/CD Tascam SS-CDR1 Lecteur CD Tascam 450 Processeur DSP audio Yamaha DME64N Carte Ethersound Auvitran AVY16-ES100 Yamaha	1 1 1 2 1 1 1 1
SYSTEME D'APPOINT YAMAHA	Yamaha DXS 15 Sub Yamaha DXR 10 Top	2 2
HAUT-PARLEURS PRINCIPAUX	Haut-parleurs "plein-registre" Nexo S1210 Haut-parleurs "plein-registre" Nexo S1230	6 2
HAUT-PARLEURS APPOINT AVANT	Haut-parleurs "plein-registre" passifs Yamaha IF2208 + Community CPL-27	
HAUT-PARLEURS GRAVES	Haut-parleurs "graves" passifs Nexo RS18CI	2
AMPLIFICATEURS	Amplificateur PA Nexo NXAMP4X4 Amplificateur délai/Appoints Lab Gruppen C20:8X Amplificateur moniteurs Crown XTi4000 Moniteurs QSC modèle HPR 122 (pré-amplifié)	2 1 4 4
MONITEURS DE SCENE	Moniteur de scène 12" JBL SRX712M Moniteur de scène 15" JBL VRX915M	6 2

MICROPHONES ET ACCESSOIRES	Microphone Shure SM57	4
	Microphone Shure SM58	6
	Microphone Shure Beta52	1
	Microphone Shure Beta91	1
	Microphone Sennheiser e935	6
	Microphone Sennheiser e904	4
	Microphone Sennheiser e906	2
	Microphone Sennheiser e965	2
	Microphone Sennheiser e914	4
	Microphone Sennheiser MD-421	1
	Microphone AKG-460	2
	Microphone AKG-C-391	2
	Microphone "Matched Pair" Rode NT5-MP	4
	Microphone Shure Beta 53 Noir	2
	Microphone PCC 160	4
	Microphone Crown PZM30D	2
	Microphone condensateur de podium	1
	Ensemble micro. sans-fils à main Sennheiser EW-335-G3	2
	Ensemble micro. sans-fils casque Sennheiser EW-352-G3	2
	Ensemble micro. Shure UC casque/bâton/GTR 124C/58. (WH20TQS)	1
	Microphone sans-fil Sennheiser EW-SKM-835-G3	2
	Boîte directe passive radial engineering JDI	2
	Boîte directe active engineering J48	6
	Boîte directe stereo radial engineering JDI duplex	1
Pied de micro perche longue télescopique K&M 210/9	16	
Pied de micro perche courte télescopique K&M 25950	6	
Pied de micro base ronde K&M 26000-300-55	4	
Pied de micro de table	2	
CÂBLAGE	Sub Snake 8/4 x 50'	2
	Sub Snake 16/4 x 50'	1
	Sub snake 12/4 x 100'	1
	Câble XLR 10'	10
	Câble XLR 25'	25
	Câble XLR 50'	20
COMMUNICATION	Casque ClearCom CC-95 1 oreille	5
	Casque ClearCom CC-260 2 oreilles	6
	Boites (belt pack), 2 lignes	6

VIDÉO ET MULTIMÉDIA

VIDÉO	1 Écran motorisé 133" x 236" HDTV Da-Lite Professional		
	Lecteur Bluray Samsung BD- J5900 Region Free HDMI	1	
	Lecteur Bluray Sony HDMI Compo Audio LR	1	
	Lecteur Bluray Toshiba BDX 3300 HDMI Coax	1	
	Projecteur Sanyo PDG-DHT8000L 8000 lumens Full HD	1	
	Amplificateur video 1:5 Kramer VM-1015	1	
	Récepteur Bell Sat/Câble TBD	1	
	Roland V40 HD Switcher Video HDMI/VGA	1	
MULTIMÉDIA	Matrice multimédia 8x8 Crestron DM-MD8X8	1	
	Carte entrée HDMI Crestron DMC-HD-DSP	1	
	Carte entrée Analogue BNC Crestron DMC-VID-BNC	2	
	Carte entrée DM avec "Downmix" Crestron DMC-CAT-DSP	3	
	Carte sortie DM Quad Crestron DMCO-55	1	
	Carte sortie HDMI double Crestron DMCO-30	1	
	Répéteur DM Crestron DM-DR		3
	Module d'entrée mural Crestron DM-TX-400-3G	3	
	Module de sortie Crestron DM-RMC-100-C	3	
	Panneau de contrôle Crestron TPMC-4SMD-B-S + acc	1	
	Contrôleur central + alimentation Crestron CP2E	1	
	Point d'accès sans fil Crestron CEN-WAP-ABG-1G	1	
	Injecteur POE Crestron PWR-4803R	2	
Contrôle d'écran Crestron C2N-SDC	1		

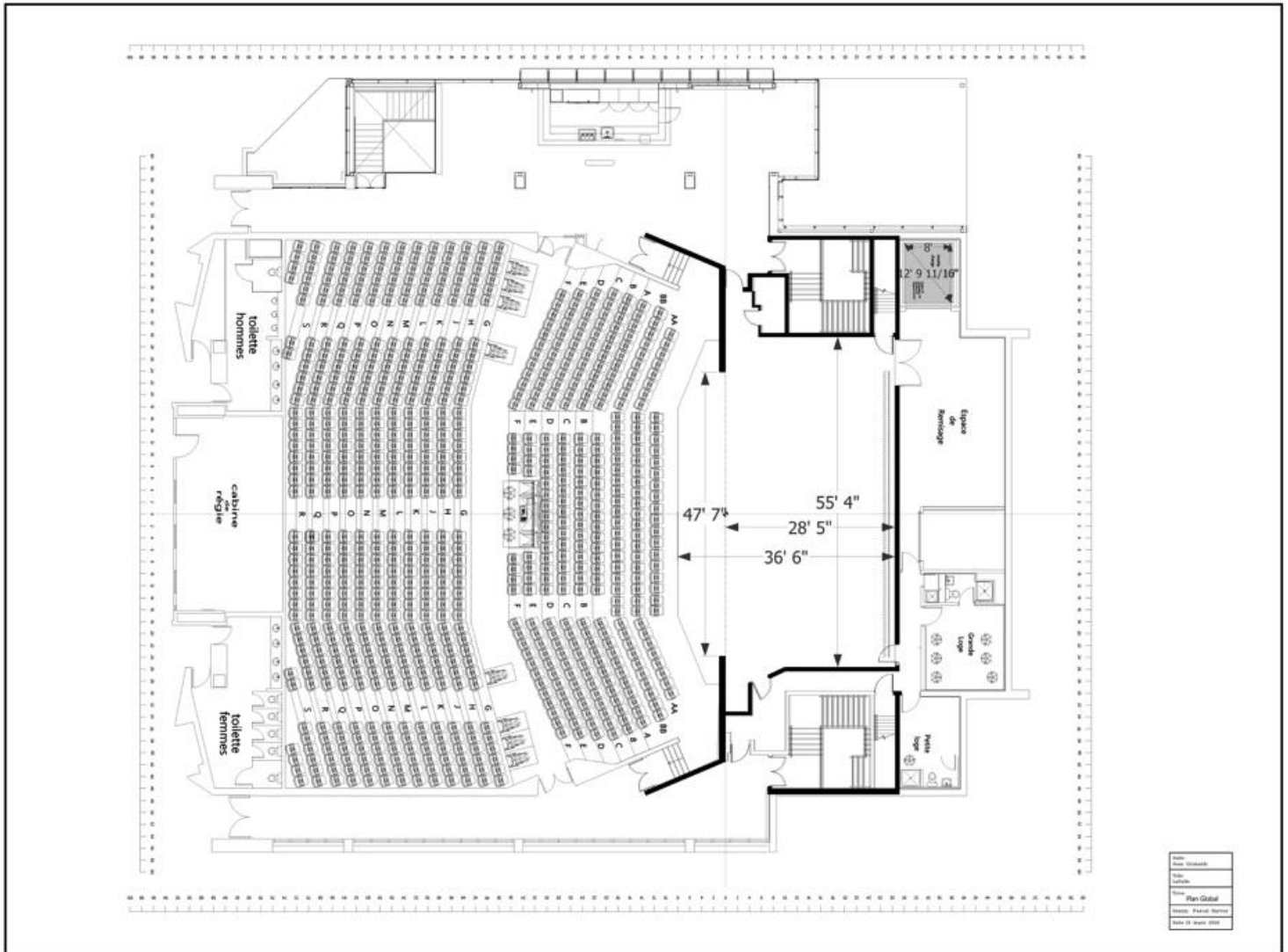
DIVERS

14 Lutrins Manhasset M-48	14 Lumières de Lutrins Grover Trophy
Boom	8 bases
Tuyaux	2 x 14', 1 x 12', 8 x 10', 2 x 7', 4 x 6', 1 x 4'
6 Praticables 4 x 8 JDI	Pattes 36 x 12" 36 x 18" 36 x 24
Nacelle JLG MLV-20	

Monte-Charge Dimension

Profondeur 10 pieds - Hauteur 8 pieds - Largeur 8 pieds - Diagonale 11.5 pieds

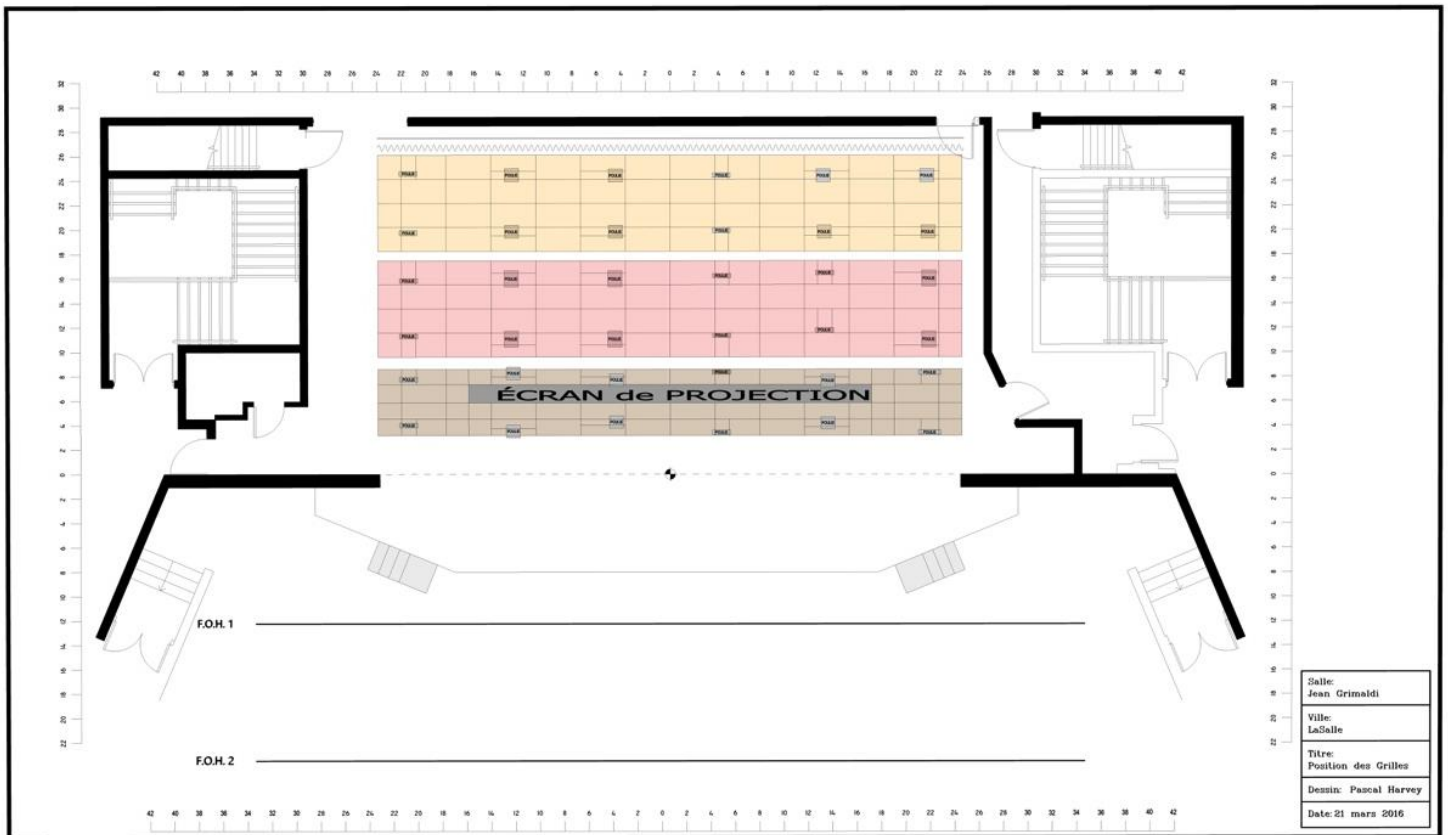
PLAN DE SALLE ET SCÈNE



[Télécharger ce plan en .JPG](#)

[Télécharger ce plan en .DWG](#)

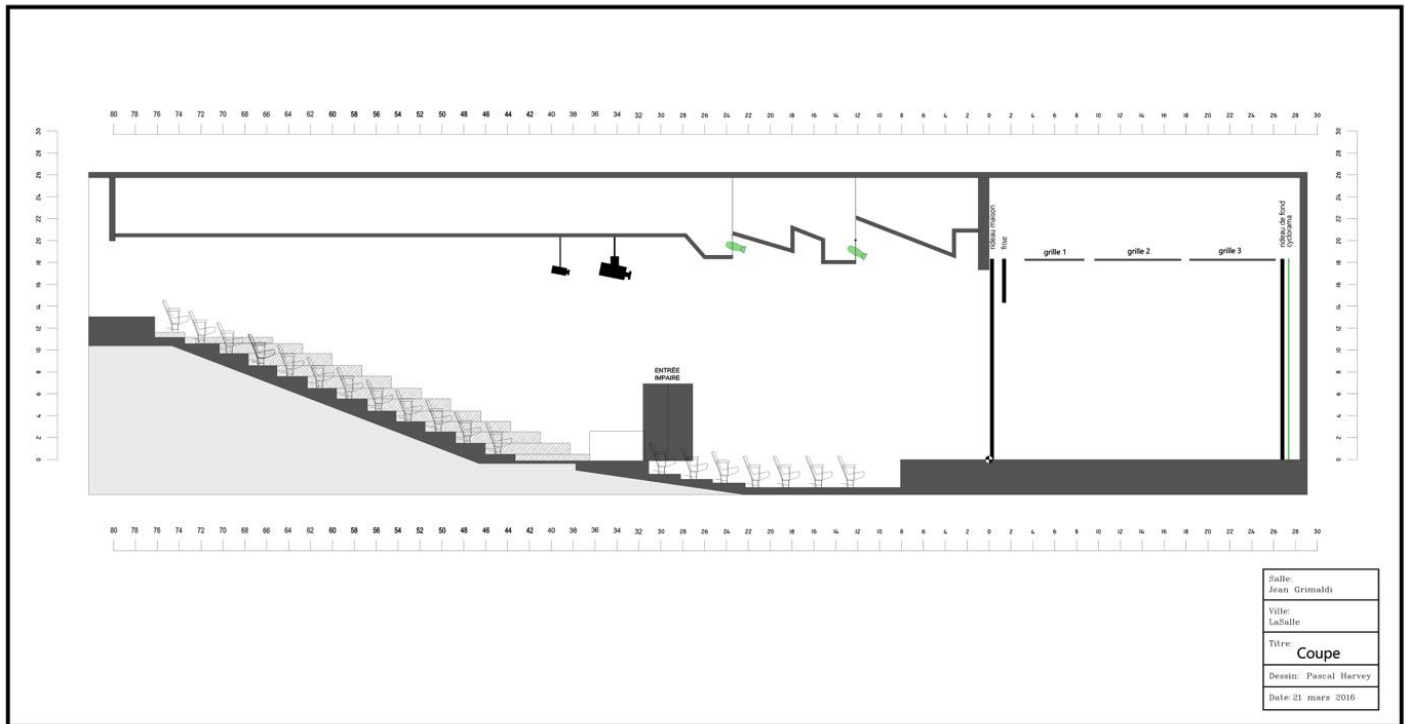
PLAN DU GRID



[Télécharger ce plan en .JPG](#)

[Télécharger ce plan en .DWG](#)

PLAN DE COUPE



[Télécharger ce plan en .JPG](#)

[Télécharger ce plan en .DWG](#)